

ΣΠΟΝΔΥΛΟΛΙΣΘΗΣΗ

-

ΣΠΟΝΔΥΛΟΥΣΗ

- Δε συνδέονται μεταξύ τους
- Δε συσχετίζονται με κλινικά συμπτώματα
- Ο βαθμός σπονδυλολίσθησης δε σχετίζεται με κλινική εικόνα

Ανδρέας Παναγόπουλος

Ortho Patras

Ταξινόμηση

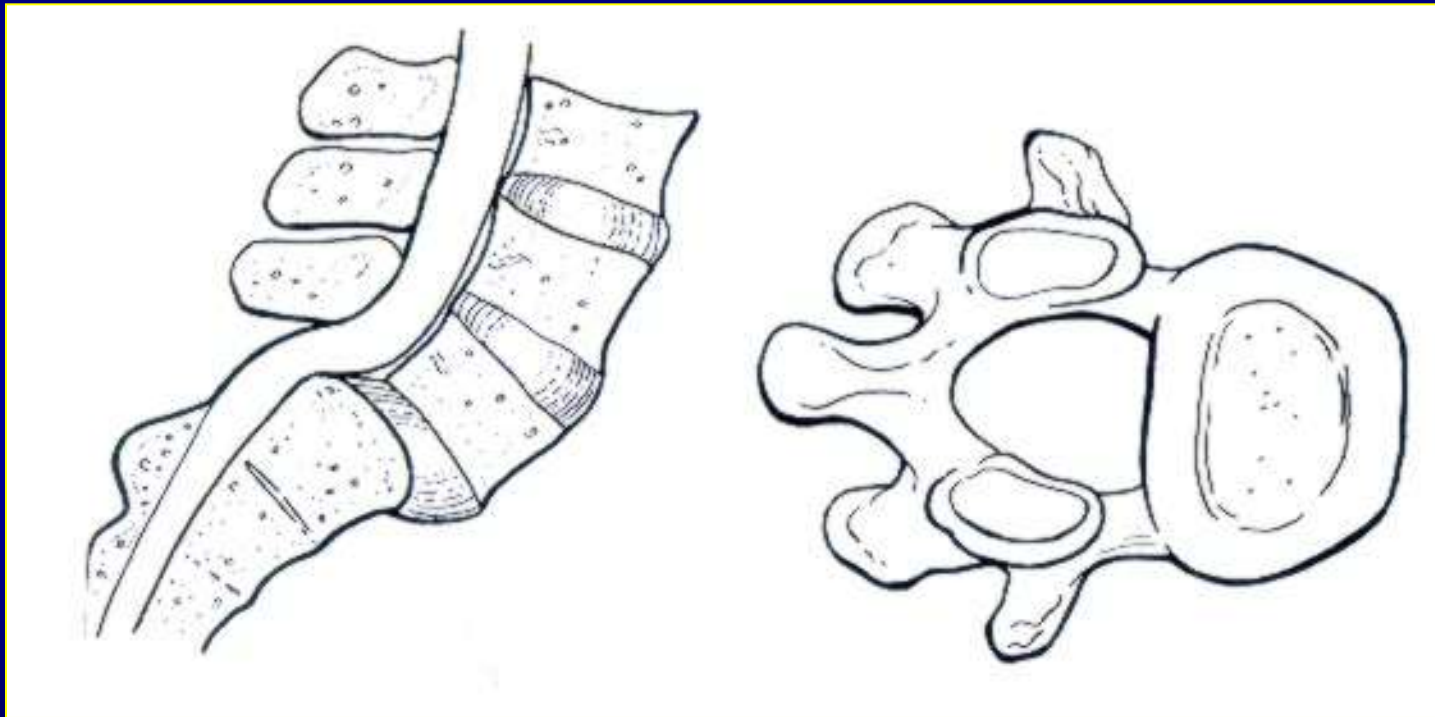
- Δυσπλαστική (συγγενής)
- Ισθμική
λυτική
επιμήκυνση ισθμού
κάταγμα ισθμού
- Εκφυλιστική
- Μετατραυματική
- Παθολογική
- Ιατρογενής

Αυχενική Μοίρα

- πιο συχνά επίπεδα A2, A4, A6
- ελάττωμα αυχένα ή ισθμού
- συσχέτιση με άλλες συγγενείς ανωμαλίες
- Δ.Δ. τραυματικής σπονδυλολίστεσης (hangman's)

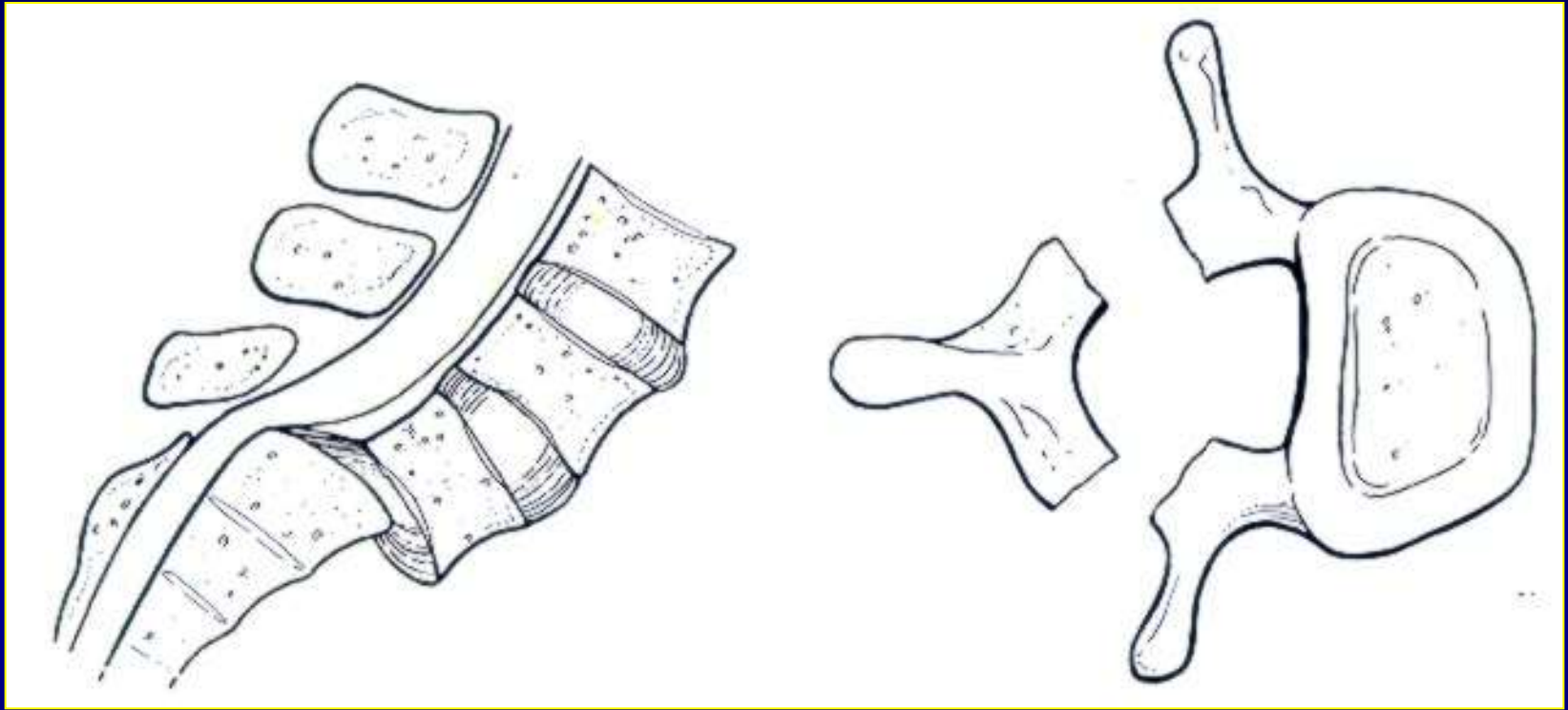
Οσφυϊκή Μοίρα

Τύπος I – Δυσπλαστική (συγγενής)



- ολίσθηση $>35\%$ \longrightarrow σύνδρομο ιππούριδας
- κληρονομικότητα

Ισθμική - Τύπος ΙΑ, Λυτική

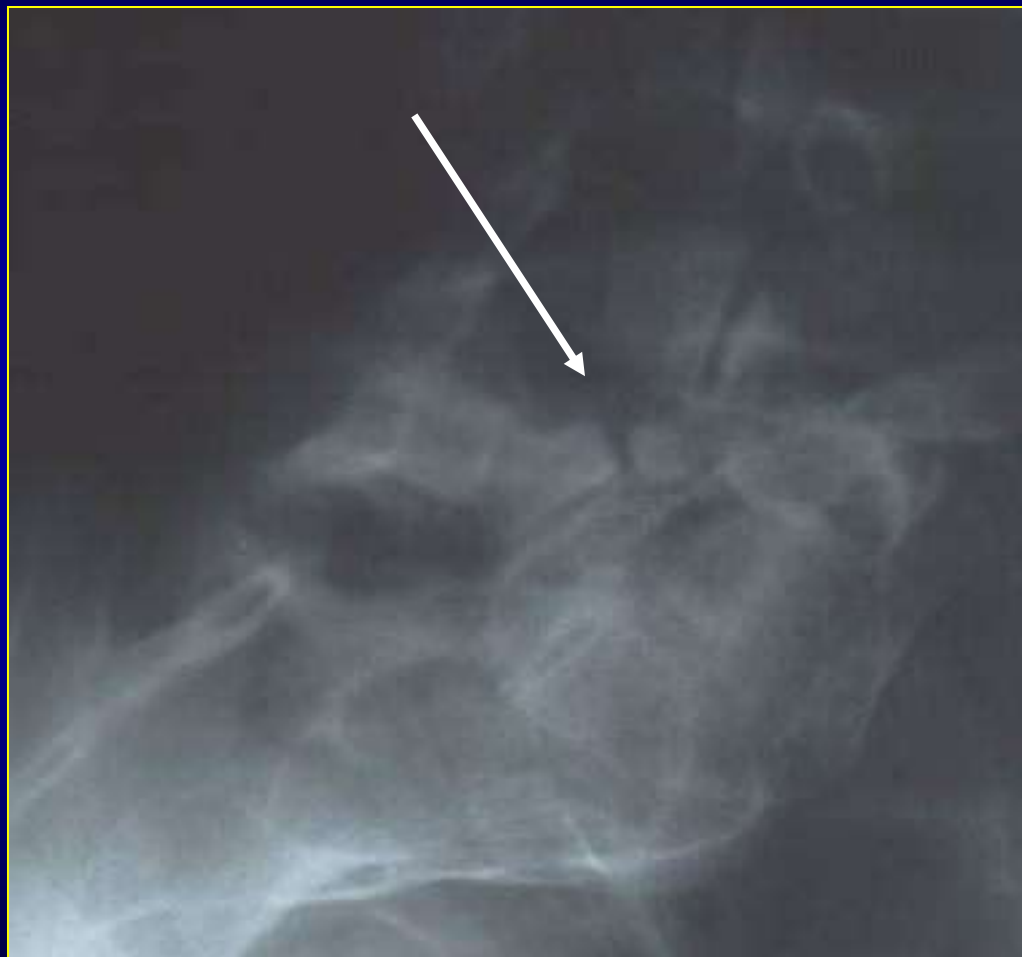


- μικροκατάγματα ισθμού, σε έκταση
- κληρονομικότητα (διπλάσια στους άνδρες)
- ιεροποίηση, οσφυοποίηση, δισχιδής ράχη **Ortho Patras**

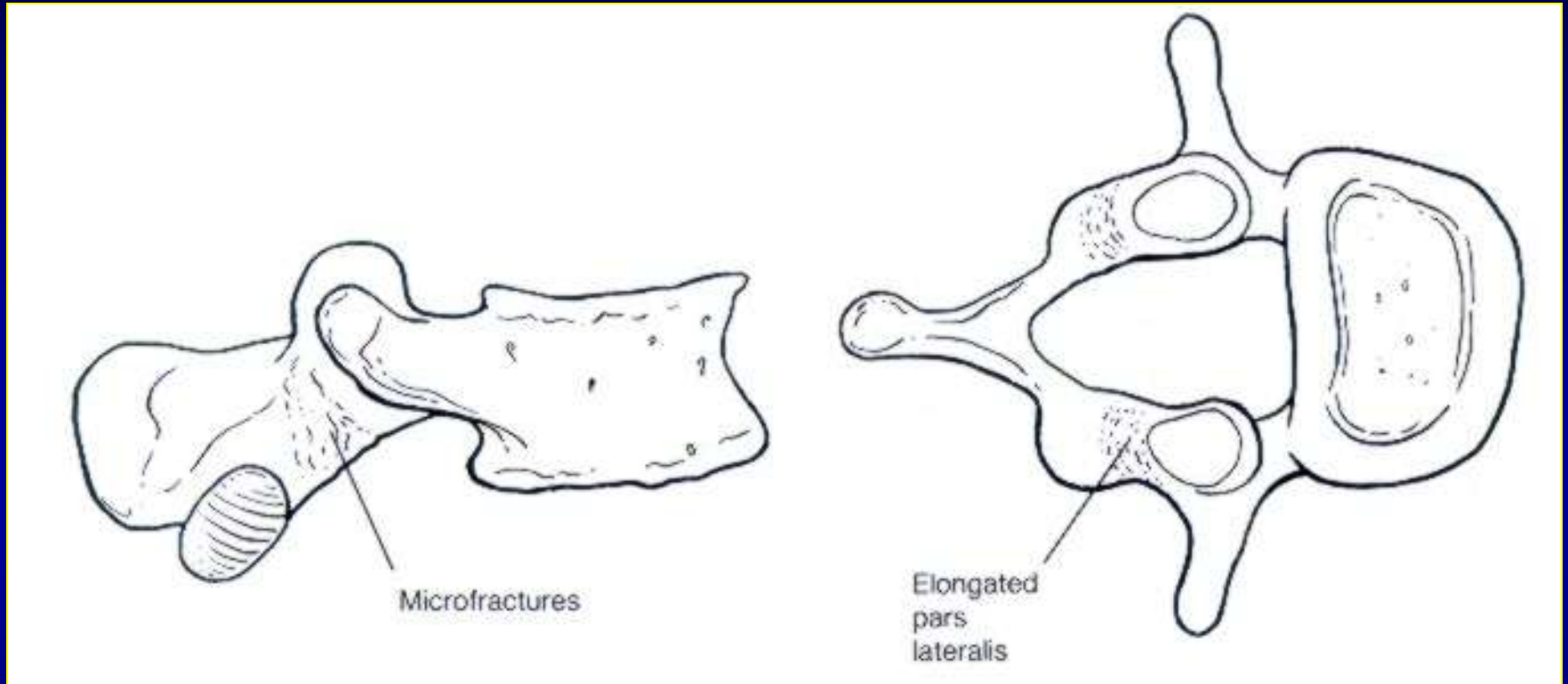
Ισθμική - Τύπος ΙΙΑ, Λυτική



Ισθμική - Τύπος ΙΑ, Λυτική

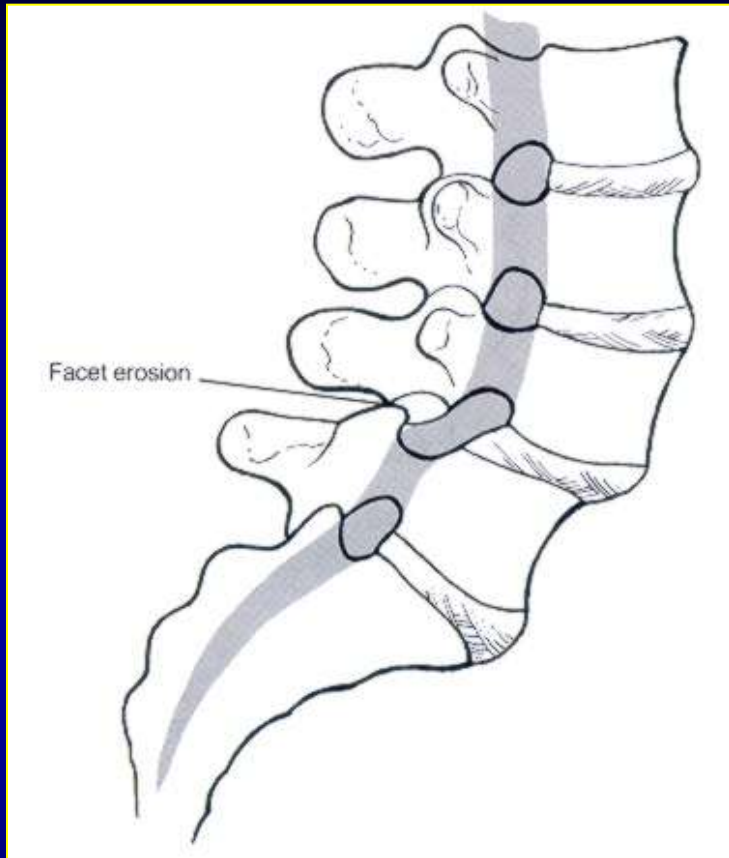


Ισθμική - Τύπος ΙΒ, Επιμήκυνση ισθμού

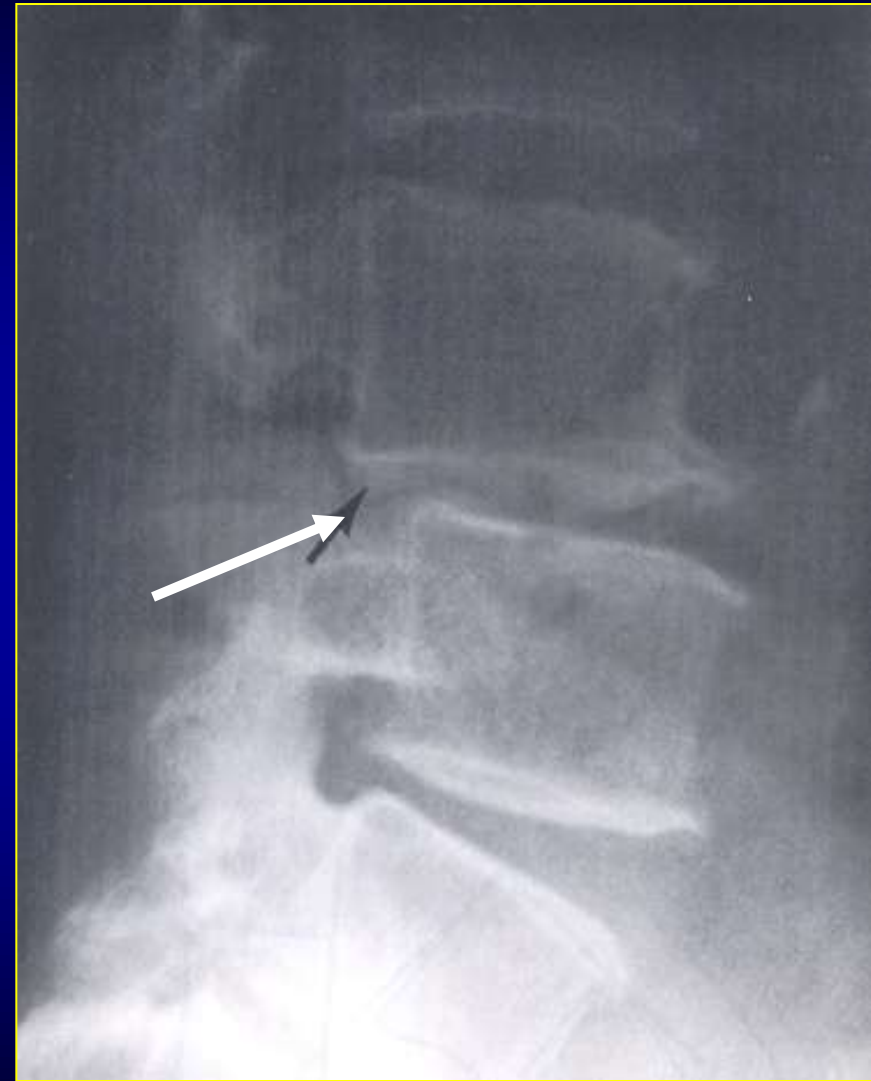


Ισθμική - Τύπος ΙΙC, Κάταγμα ισθμού

Τύπος III - Εκφυλιστική



- πιο συχνή στο O4-O5
- πιο συχνή στις γυναίκες
- πίεση O4 ρίζας
- οπισθολίσθηση



Τύπος IV - Μετατραυματική

- κάταγμα σε οποιοδήποτε σημείο του σπονδύλου πλην του ισθμού

Τύπος V - Παθολογική

- ατελής οστεογένεση
- οστεομαλακία
- νεοπλασία

Τύπος VI - Ιατρογενής

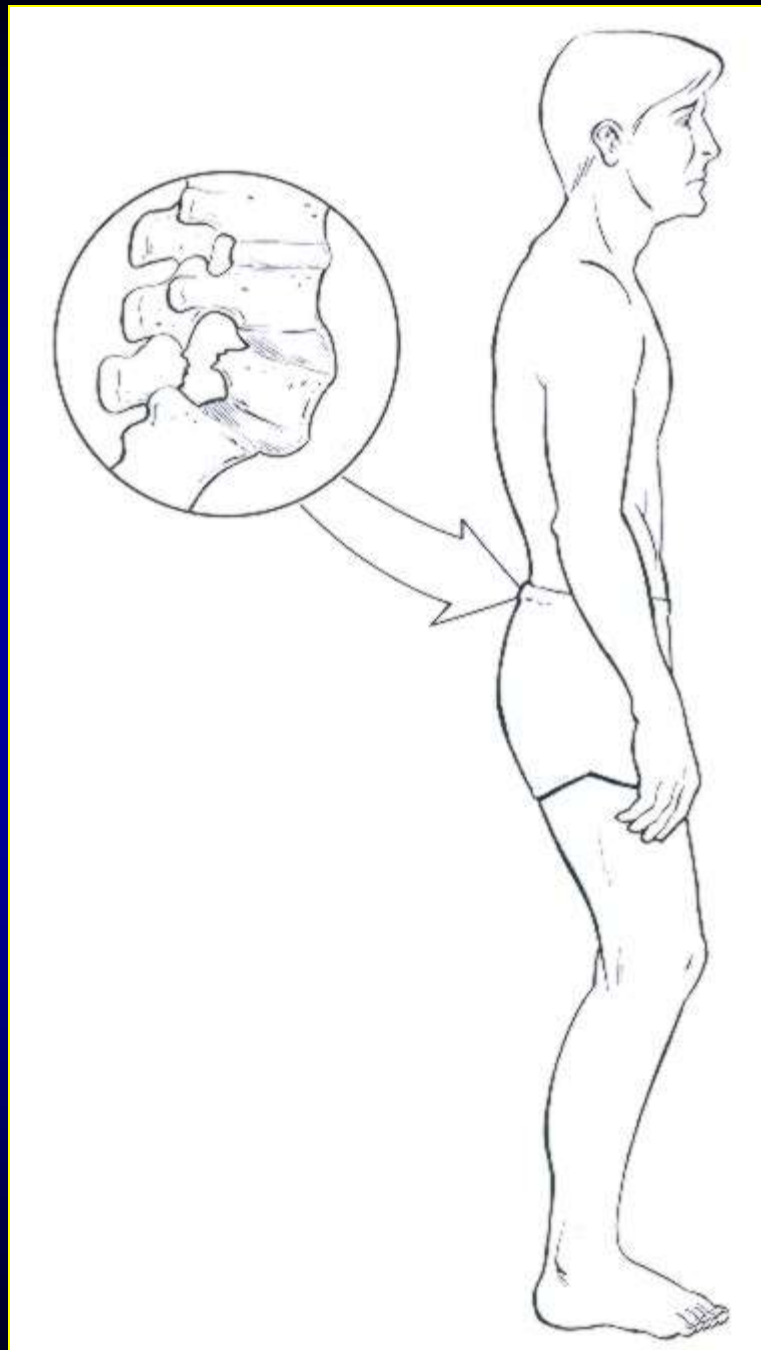
- αποσυμπίεση – αφαίρεση οπισθίων στοιχείων
- διεγχειρητικό κάταγμα αυχένα

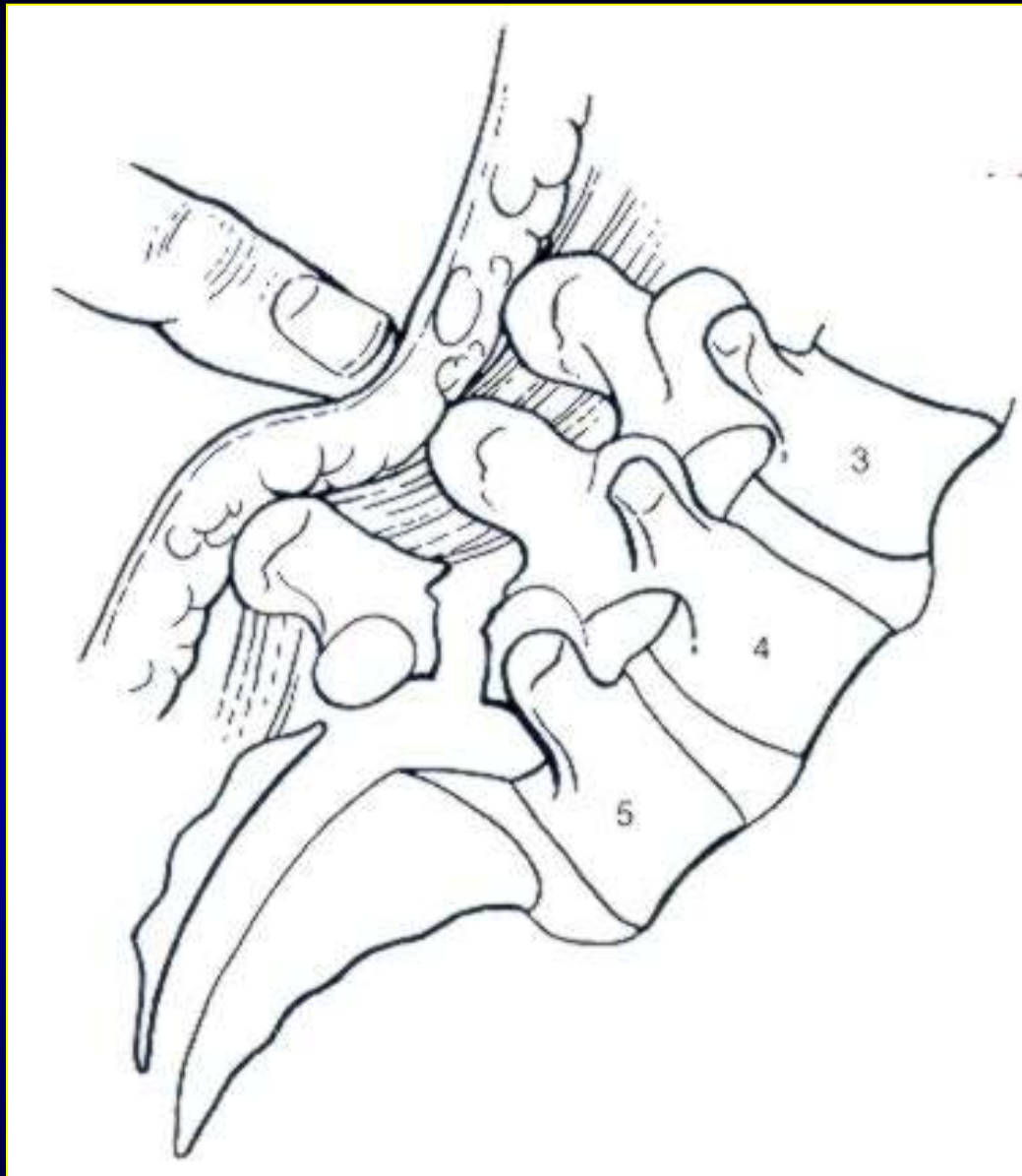
Κλινική Εικόνα

καθορίζεται κυρίως από τον τύπο

Δυσπλαστική και Ισθμική

- παιδική ή νεαρή εφηβική ηλικία
- χαμηλή οσφυαλγία
- σπάνια, ριζιτικές εκδηλώσεις
- σύσπαση οπισθίων μηριαίων



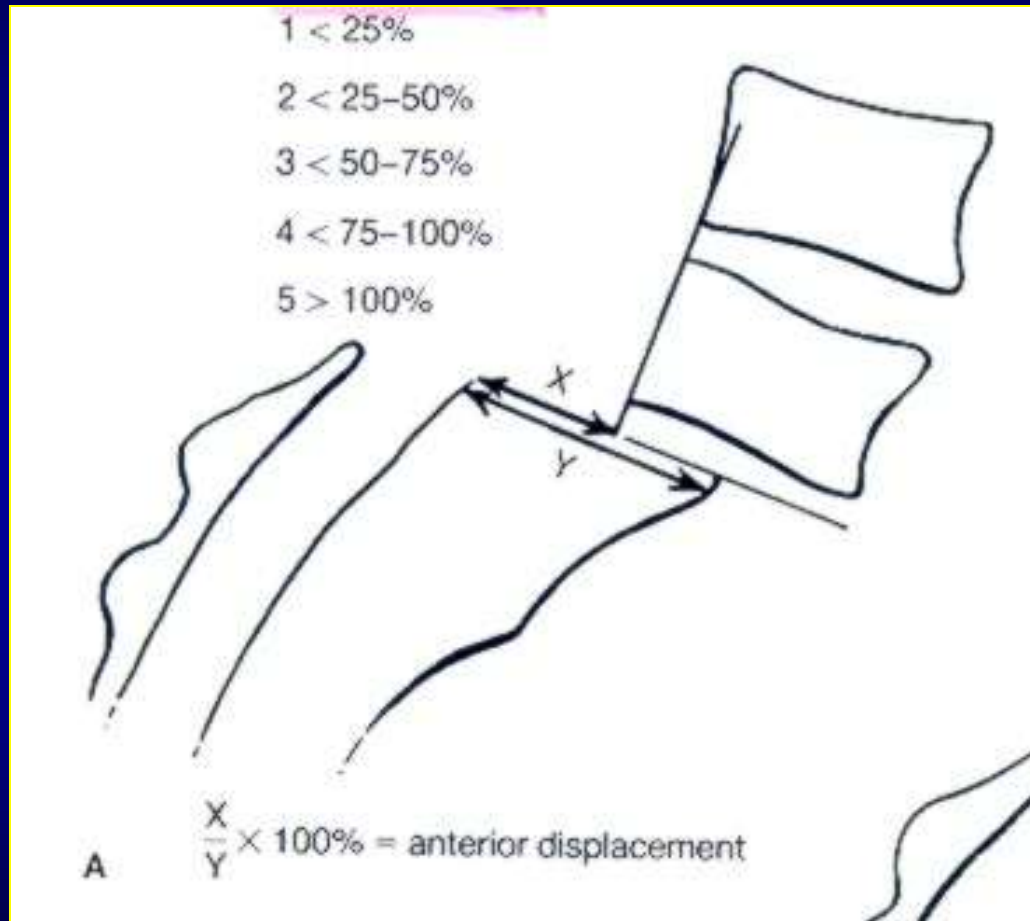


Κλινική Εικόνα

Εκφυλιστική

- χαμηλή οσφυαλγία, λόγω αρθρίτιδας και αστάθειας
- σπονδυλική στένωση
- ριζιτικά άλγη, τρηματική στένωση

Απεικονιστικός έλεγχος



Meyerding

Ortho Patras

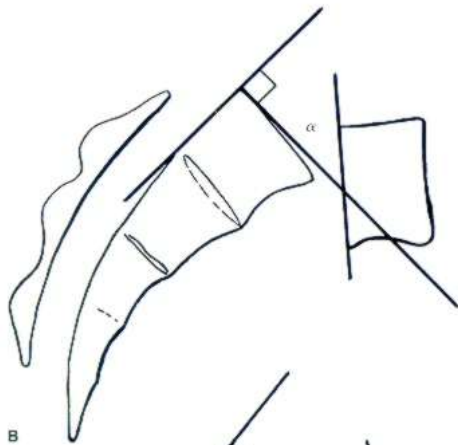
Απεικονιστικός έλεγχος



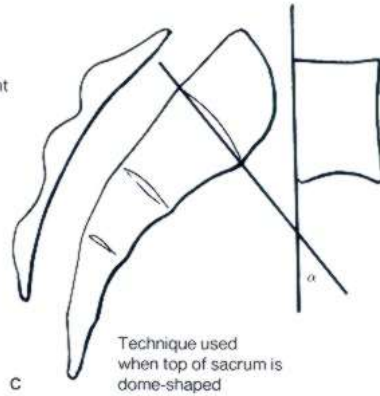
καπέλο Ναπολέοντα

Ortho Patras

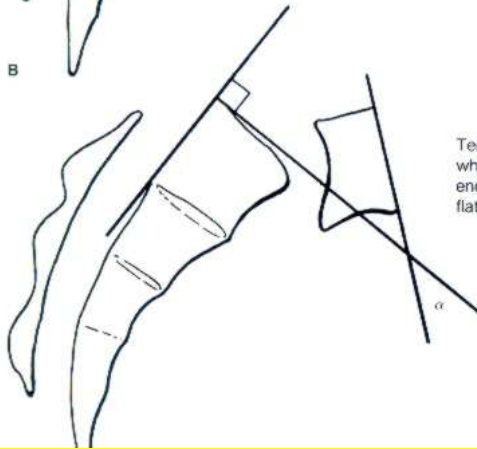
A $\frac{X}{Y} \times 100\% = \text{anterior displacement}$



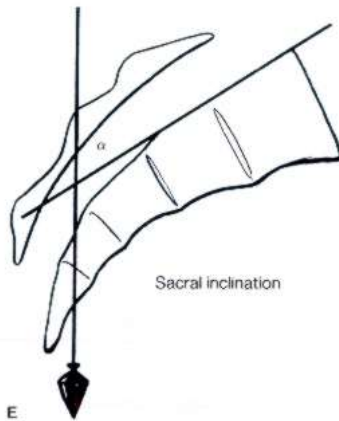
Usual technique



Technique used when top of sacrum is dome-shaped

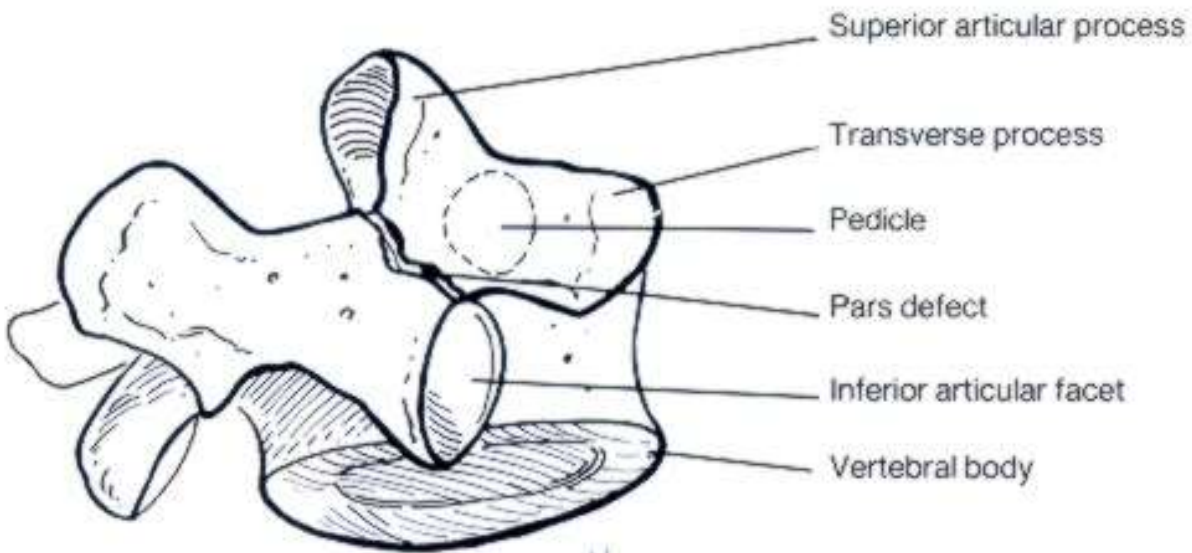
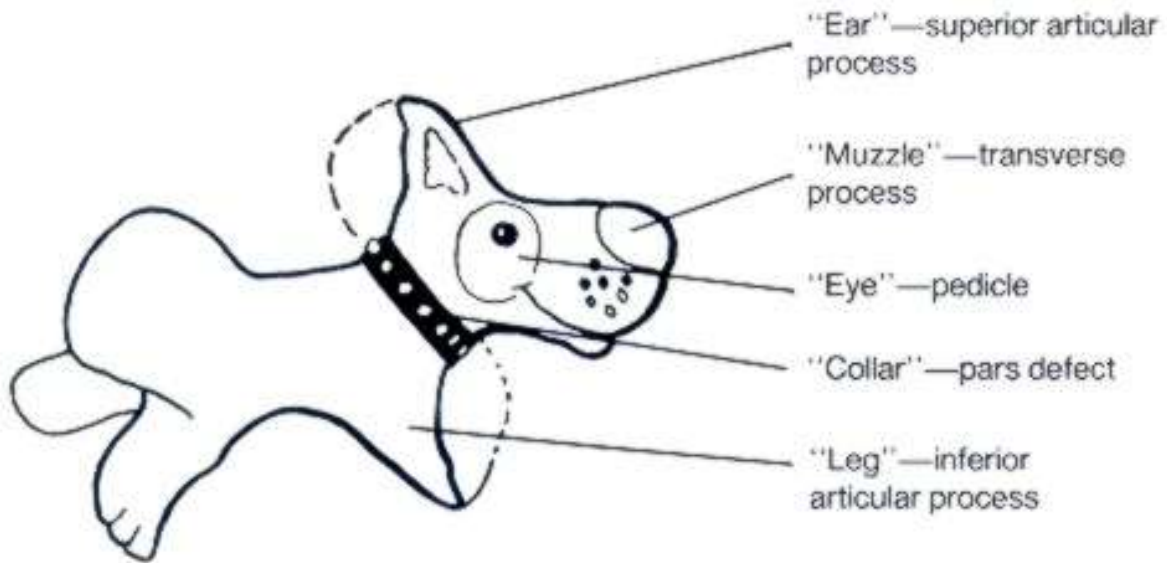


Technique used when inferior L5 end plate is not flat



Sacral inclination









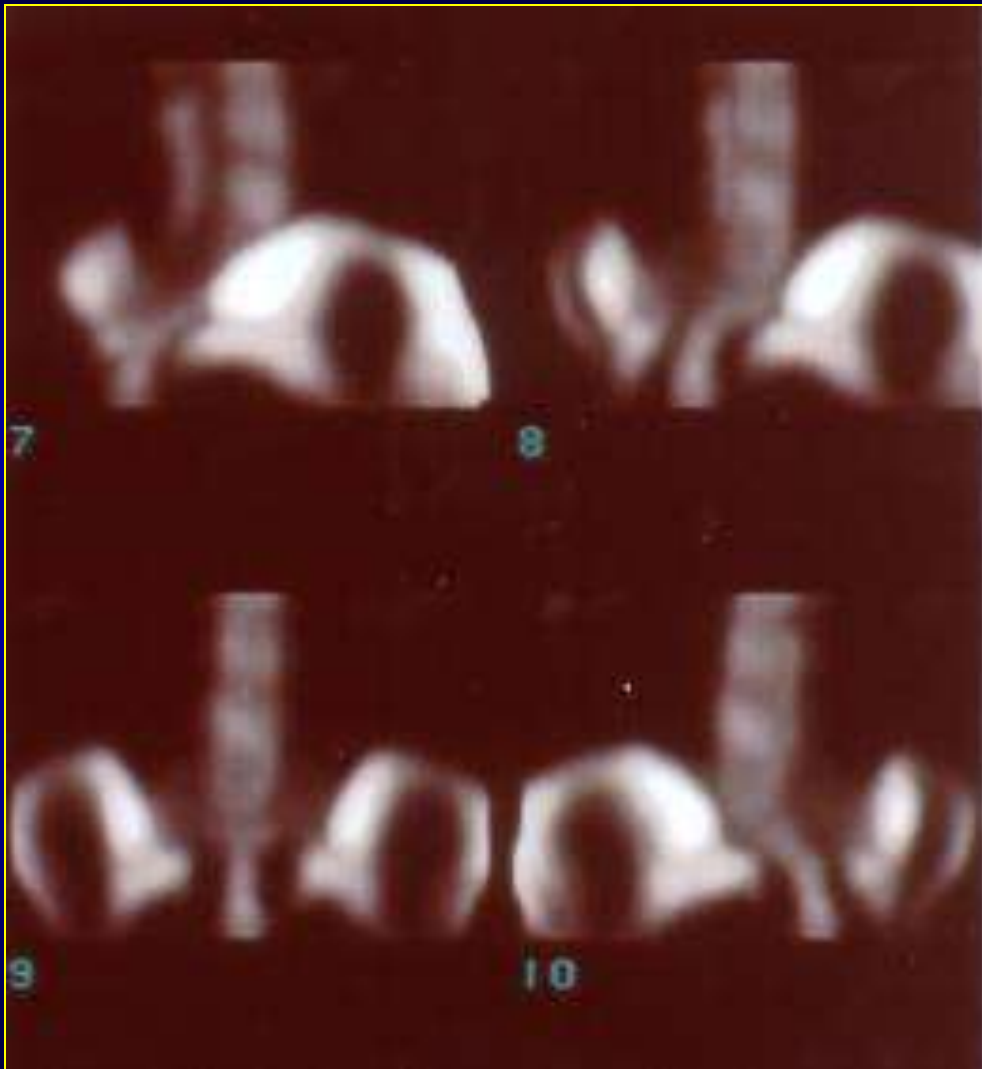
Ortho Patras



Ortho Patras



Τύπος II



- Ηλεκτρομυογράφημα
- Block νεύρων
- Αναισθητικό στο έλλειμμα (τύπος II)

Θεραπεία

Συντηρητικά

- σε ασυμπτωματικούς ασθενείς, δεν απαιτείται περιορισμός δραστηριοτήτων
- παιδιά και έφηβοι (Meyerdig 1 – 2)
τροποποίηση δραστηριοτήτων (κηδεμόνες ;)
- τύπος II C (κηδεμόνας)

Θεραπεία

Χειρουργικά

- Πόνος ;;;

- Πόνος
- Επιδείνωση ολίσθησης
- Νευρολογική σημειολογία

Θεραπεία

Χειρουργικά

• Τεχνική ;;;

- Νέοι (Meyerding 0-1)
διόρθωση ελλείμματος ισθμού, δίσκοι;
- Νέοι (Meyerding 1-2)
οπισθιοπλάγια σπονδυλοδεσία ενός επιπέδου, δίσκοι;
- Άνω των 60
περισσότερα επίπεδα, TLIF, 360°, ανάταξη;

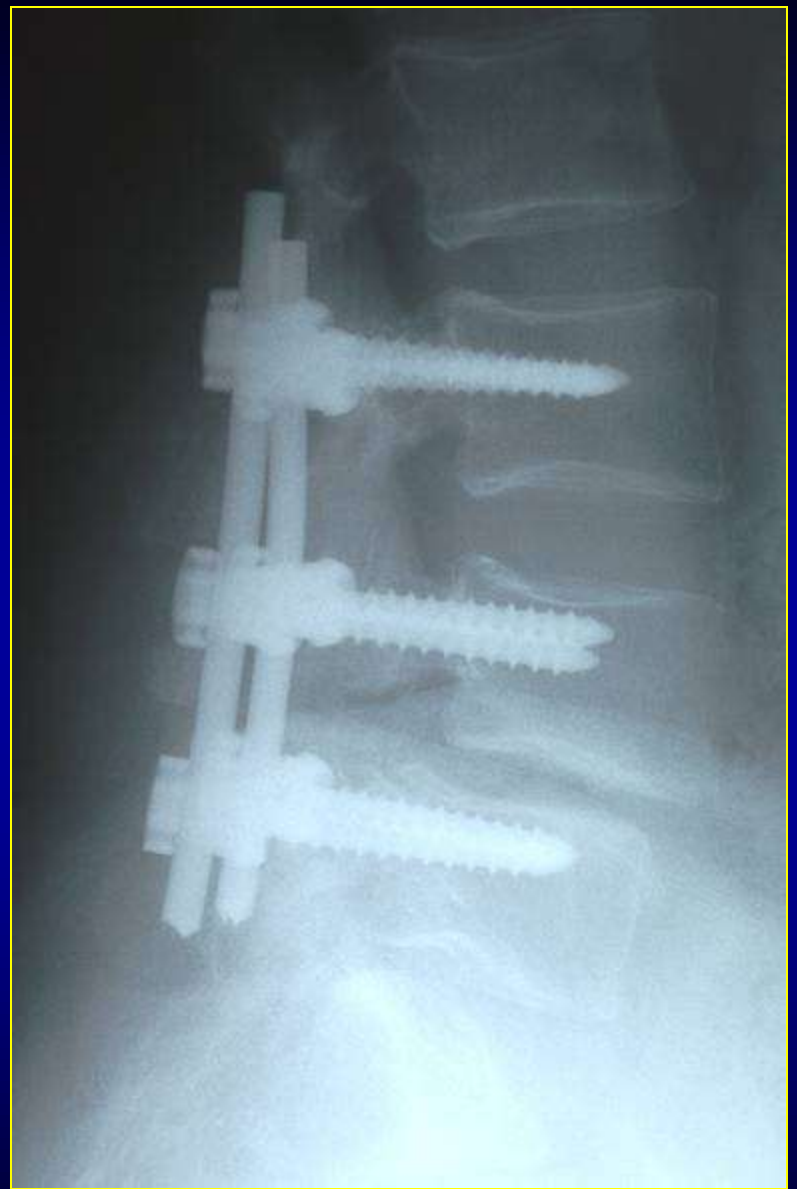
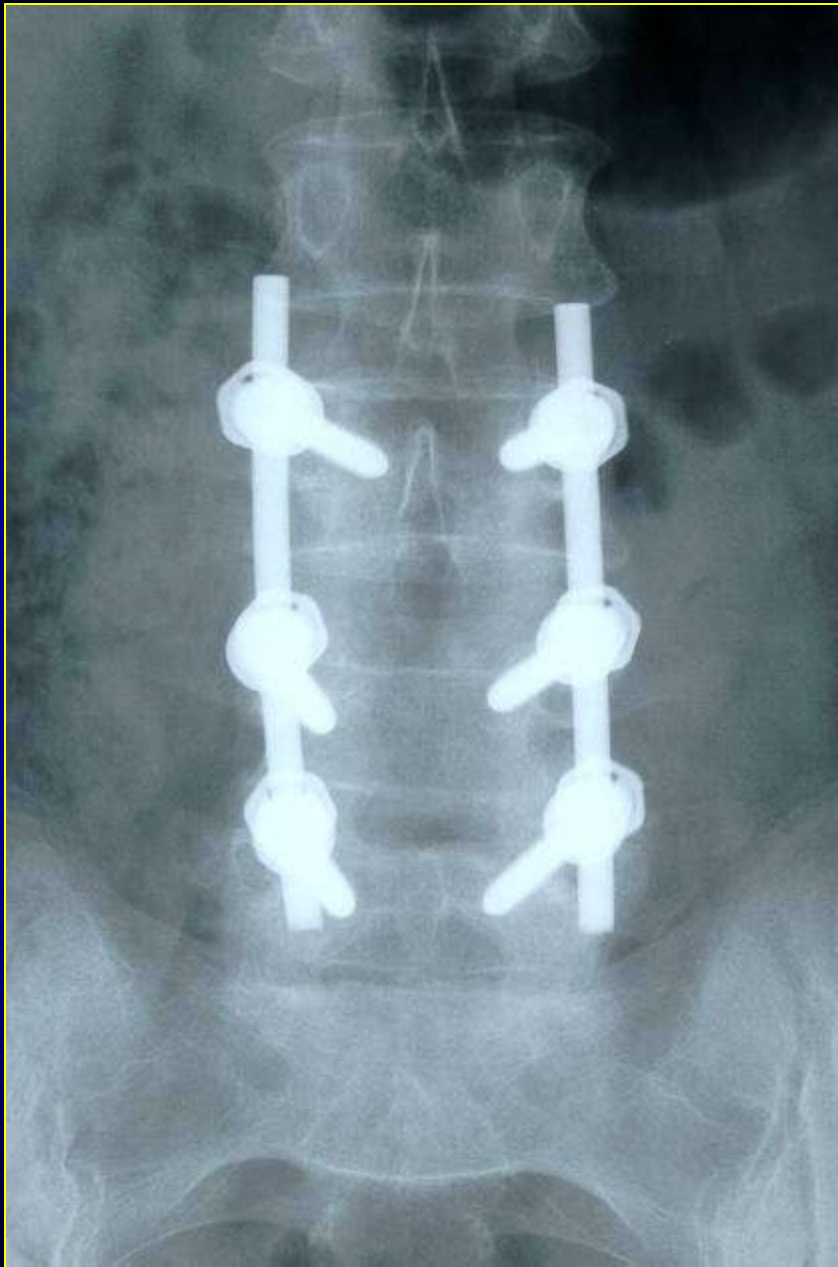
Θεραπεία

Χειρουργικά

Εκφυλιστική

- επίμονη χαμηλή οσφυαλγία
- νευρογενής διαλείπουσα χωλότητα
- ριζοπάθεια





Ortho Patras